

ELEKTRICKÁ GARNIŽA mMotion Comfort

		
Complete rail	Motor Comfort 230V	Set for assembling the carrier
		
Connector	Long arm (standard)	Middle arm (wave)
		
Short arm (wave)	Curtain hook	Ceiling mount
		
Wall mount (single)	Wall Mount (double)	Remote

Pozrite si naše video:

Viac informácií k inštalácii elektrických garníží, nájdete na Mio Decor YouTube kanály.



Inšalačný priestor:



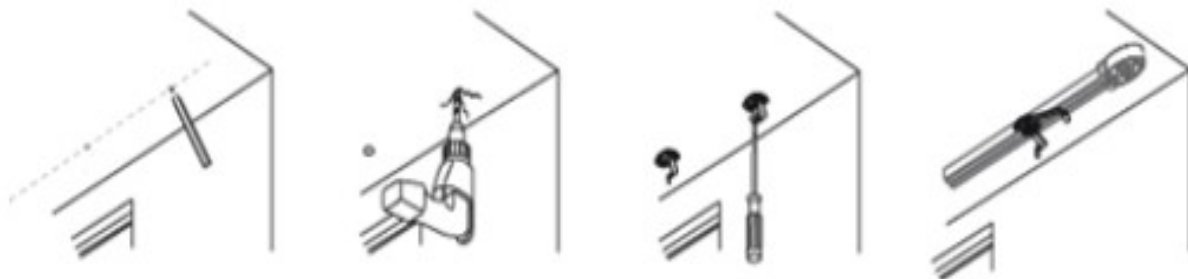
Minimálna šírka inšalačného priestoru pre jednu koľajnicu v štandardnom systéme je 10cm. Minimálna šírka inšalačného priestoru v systéme wave závisí na hĺbke vlniek, ku ktorej prirátate 2cm. Šírka priestoru pre dve záclonové tyče je dva krát taká, ako pre jedno záclonovú tyč. Rozmery inšalačného priestoru pre zahnuté žalúziové tyče by mali byť stanovené Mio Decor distribútorom, individuálne pre každú tyč. Do šírky inšalačného priestoru by sa mali zaradiť aj elementy ako ohrievače, alebo okenné parapety.

Návod na montáž a poskladanie záclonovej koľajnice:

1. Zasunte a zaskrutkujte konektor tak aby polovica stále trčala von.
2. Spojte druhú koľajnicu na vytŕčajúci konektor a jemne dotiahnite.
3. Nájdite rozložený hlavný vozík koľajnice.
4. Spojte dve časti vozíku, tak že z vrchu zasuniete kovovú spojku

Pripevnenie na strop:

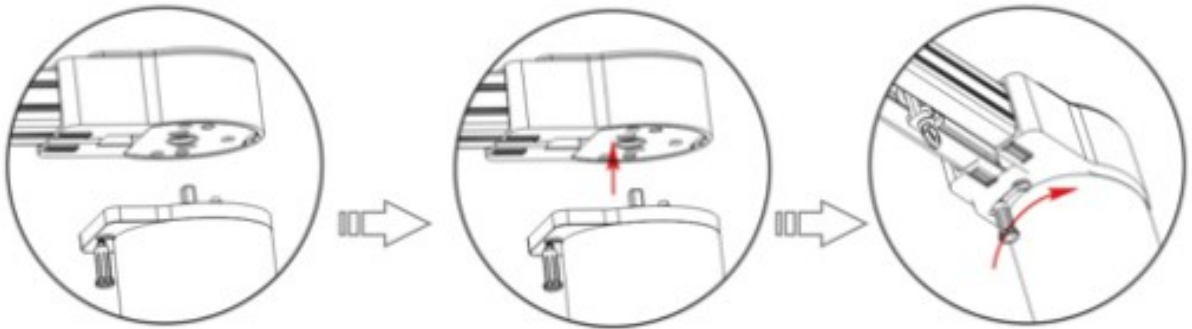
1. Určite si montážny priestor pre záclonovú koľajnicu.
2. Navŕtajte diery tak že prvá a posledná diera budú 20cm od konca záclonovej tyče a ostatné na každých 50cm (závisí podľa počtu držiakov). Pri spojenej koľajnici koľajnici prosím berte na vedomie, že držiaky nemôžu byť umiestnené v mieste spoju dvoch častí.
3. Zaskrutkujte stropné držiaky.
4. Pripevnite dlhé rameno a kolečko (long arm) na koľajnicu.
5. Pripevnite závesné háky na konce koľajnice.
6. Umiestnite koľajnicu na strop a pripevnite ju tak že otočíte držiaky o 90 stupňov.



Montáž ramena garniže:



Montáž motora:



Kolík na ľavej strane (odomknuté)

Priložte motor do vhodnej polohy na garniži

Potlačte kolík na druhú stranu (zamknuté)

Návod na elektrické pripojenie:

Možnosť 1: diaľkové ovládanie – kábel sa končí so zástrčkou.

Možnosť 2: káblové ovládanie 230V (s voliteľným diaľkovým ovládaním, suchý kontakt, RJ485) **POZOR: Elektrické pripojenie by malo byť v tomto prípade vykonané elektrikárom.** Spojte všetkých 5 káblov v prípade, že máte pripojený aj nástenný vypínač.

červený kábel – L (pripojený natrvalo)

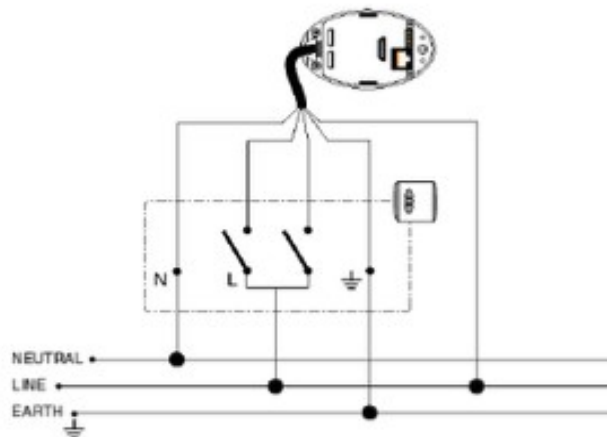
modrý kábel – N

žlto-zelený kábel – PE

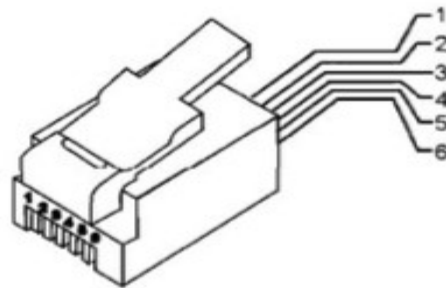
hnedý kábel – L1 (otváranie – ovládanie 230V)

čierny kábel – L2 (zatváranie – ovládanie 230V)

Diagram elektrického pripojenia:



Suchý kontakt – schéma :



- pin 1 – port A
- pin 2 – COM
- pin 3 – OPEN
- pin 4 – STOP (or OPEN+CLOSE)
- pin 5 – CLOSE
- pin 6 – port B

Pripojenie a nastavenie ovládania a motora:

1. Pripojenie motora s diaľkovým ovládaním:

Na jednu sekundu podržte tlačidlo SETTING, ktoré sa nachádza na povrchu motora – červená LED pomaly zabliká. Potom stlačte tlačidlo UP na ovládači – zabliká modrá LED, čo znamená že ovládanie bolo naprogramované.

2. Zmente smer pohybu:

Na diaľkovom ovládaní stlačte a podržte 5 sekúnd tlačidlo STOP – zabliká červená LED. Ešte raz stlačte a podržte tlačidlo STOP – zabliká modrá LED, čo znamená že smer bol pohybu motora bol zmenený.

3. Pripojenie motora s ďalším ovládačom, alebo kanálom

Na diaľkovom ovládaní stlačte a podržte 5 sekúnd tlačidlo STOP – zabliká červená LED. Na novom ovládači stlačte tlačidlo UP – zabliká modrá LED, čo znamená že nový ovládač, alebo kanál bol naprogramovaný.

4. Odstrániť naprogramovaný kanál

Stlačte a podržte 5 sekúnd tlačidlo STOP na ovládači – zabliká červená LED. Stlačte tlačidlo DOWN na ovládači – zabliká modrá LED, čo znamená že kanál bol zmazaný.

5. Obnovenie výrobných nastavení

Stlačte a podržte 5 sekúnd tlačidlo SETTING na spodnej strane motora – zabliká červená LED. Pustite a stlačte ešte raz tlačidlo STOP na spodnej strane motora – zabliká modrá LED, čo znamená že sa obnovili výrobné nastavenia.

6. Aktivovanie a deaktivovanie Touch Motion

Stlačte a podržte 7 sekúnd tlačidlo SETTING na spodnej strane motora – zabliká najprv červená a potom modrá LED, čo znamená že Touch Motion funkcia bola naprogramovaná.

